



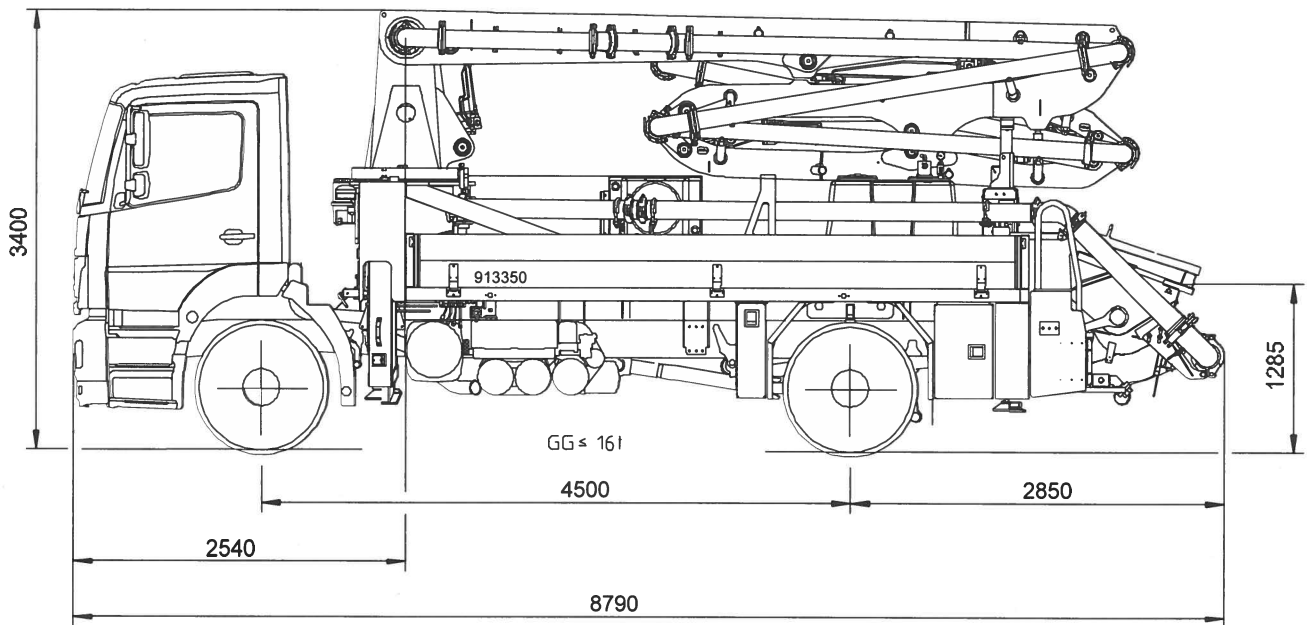
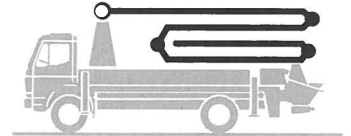
Technische Mappe

2022

Autobetonpumpe

BSF 20.09 H

Fördermenge bis 90 m³/h
Förderdruck bis 78 bar



Hinweis: Standardausführung. Maße und Gewichte je nach Fahrzeug, Pumpe und Ausstattung veränderbar.
Maße in mm, beispielhaft für MB-Axor 1828

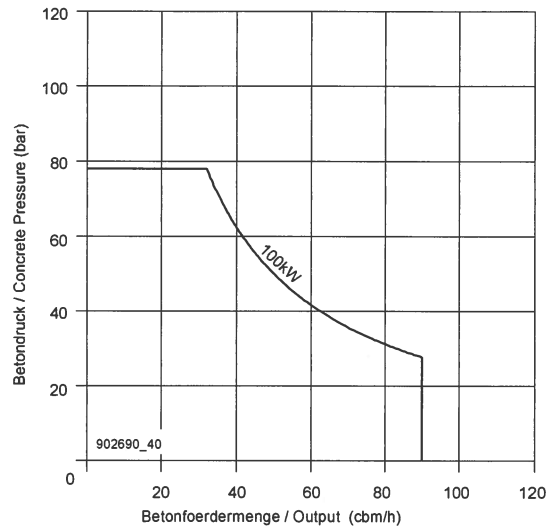
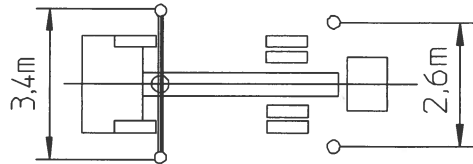
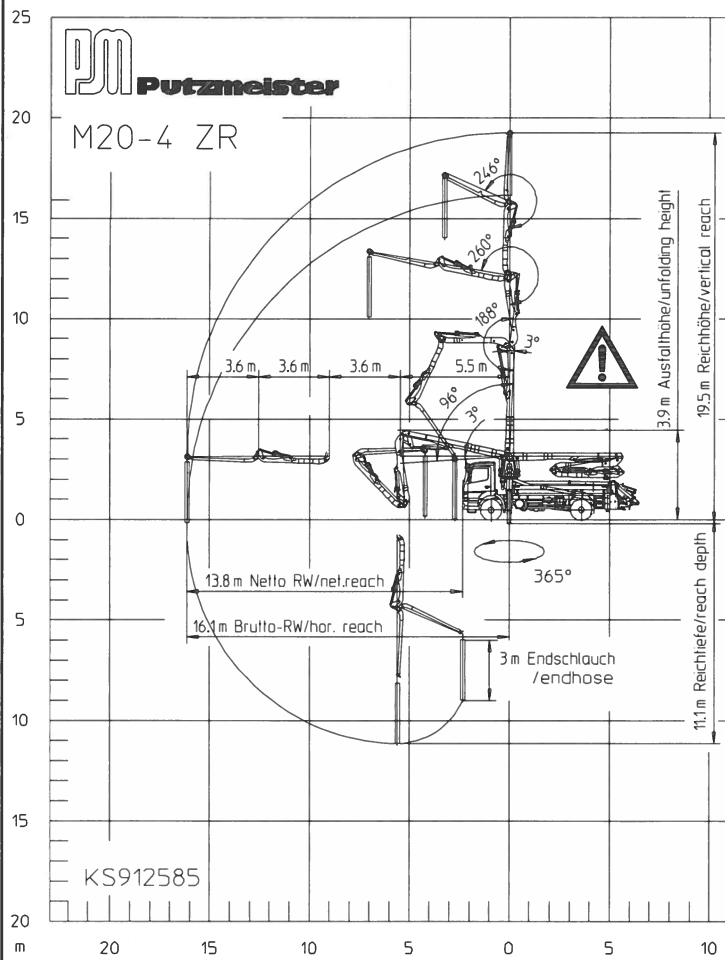
Technische Daten

| Verteilmast M 20-4 | | |
|--------------------|--------|-----------------|
| Reichhöhe | m | 19,5 |
| Reichweite | brutto | m 16,1 |
| | netto | m 13,8 |
| Reichtiefe max. | m | 11,1 |
| Ausfalthöhe | m | 3,9 |
| Länge Endschlauch | m | 3 |
| Anzahl der Arme | | 4 |
| Faltung | | ZR-Faltung (ZR) |
| Förderleitung | | DN 125/5,5 |

| Pumpe | BSF | .09 H |
|----------------|-------------------|-------|
| Fördermenge | m ³ /h | 90 |
| Förderdruck | bar | 78 |
| Hübe | 1/min. | 26 |
| Förderzylinder | ∅ mm | 230 |
| Hub | mm | 1400 |

Alle Daten max. theoretisch.

Reichweitendiagramm, Abstützung, Leistungsdiagramm



— BSF .09 H emp. / recomm. 100kW
 Alle Angaben max. theoretisch.



Bereich in dem mit dem Endschlauch nicht gearbeitet werden darf.

Lieferumfang

| | Standard | Power-Kit* | Power Plus Kit |
|--|----------|------------|----------------|
| Abstützplatten 4x in Magazin | ● | | |
| Betontrichter RS 900 mit Rührwerk | ● | | |
| Diagnose-Schnittstelle zentral für Elektrik und Hydraulik | ● | | |
| EOC (Ergonic output control) | ● | | |
| EPS (Ergonic pump system) | ● | | |
| Fernsteuerung CPC mit 25 m Kabel Fördermengenfernverstellung über Poti, Motor Start/Stop | ● | | |
| Fettzentralschmierleiste Trichter | ● | | |
| Gummikragen | ● | | |
| Lackierung: Armpaket RAL3020 verkehrsrot | ● | | |
| Lackierung: Pumpe MB 1227 chromgelb | ● | | |
| Spülwasserpumpe 160 l/min 25 bar | ● | | |
| Wassertank | ● | | |
| Betonleitung DN 125/5,5, 133x4 | ● | | |
| Betonleitung DN 125/5,5, PM 22 Zwei-Lagen | | ● | |
| Betonleitung DN 125/5,5, PM 252 Proline | | | ● |

| | Standard | Power-Kit* | Power Plus Kit |
|--|----------|------------|----------------|
| Fernsteuerung Funk-Voll-Prop incl. CPC Fördermengenfernverstellung über Poti, Motor Start/Stop | | ● | ● |
| Straßenverkehrszulassungs-Kit | | ● | ● |
| Spritzschutz klappbar | | ● | ● |
| Fettzentralschmierung Trichter, elektrisch | | ● | ● |
| Hupe am Mast | | ● | ● |
| Blinkanlage für 2 Stützbeine vorne | | | ● |
| Lichtspots 2x zur Ausleuchtung der Abstützfläche | | | ● |
| Hochdruck-Wasserpumpe 100 bar mit Trockenlaufschutz | | | ● |
| Rüttler, elektrisch | | | ● |
| Hartmetall-Verschleißteile-Satz | | | ● |

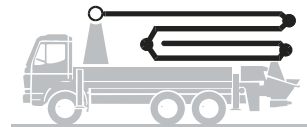
* in Europa empfohlen

Entnehmen Sie den genauen Lieferumfang unserem Angebot.

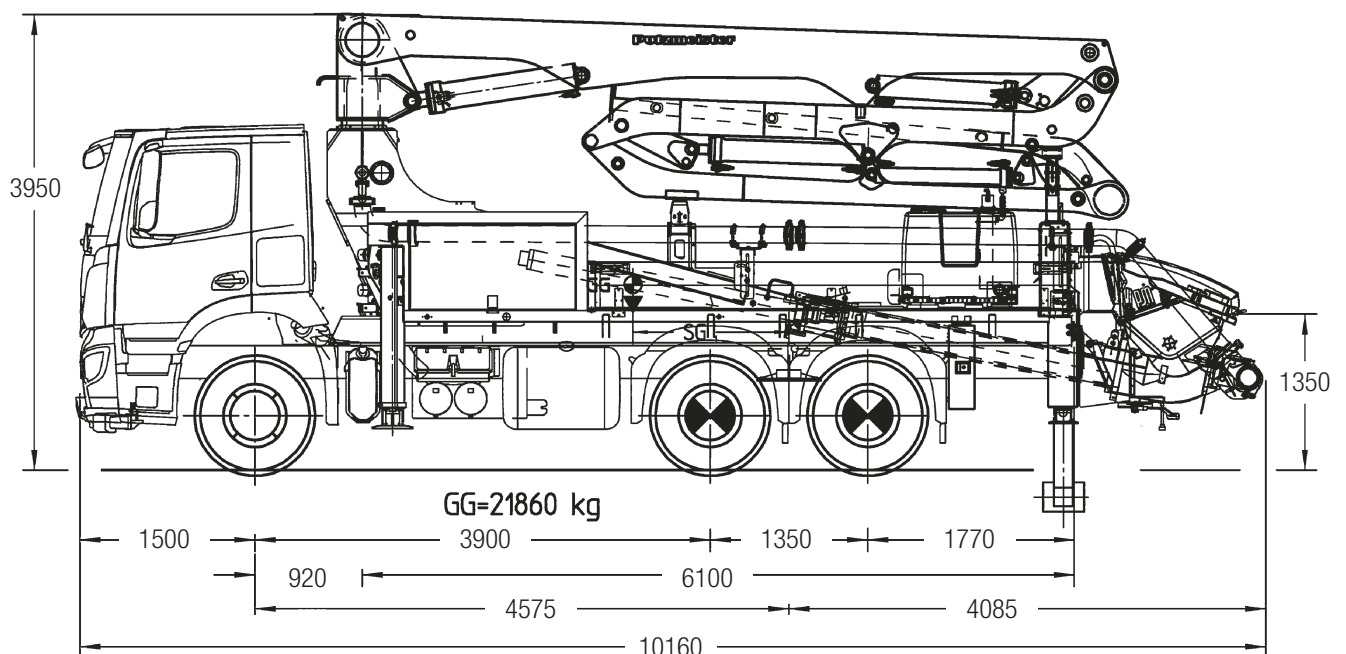
Autobetonpumpe

BSF 24-4.09 H

Fördermenge bis 160 m³/h
Förderdruck bis 130 bar*



.11 H
.11 H LS
.16 H



Hinweis: Serienausführung auf 3 Achsen. Maße und Gewicht je nach Fahrzeug, Pumpe und Ausstattung.
Maße in mm, beispielhaft MB-Arocs 2636.
Bei Verwendung der Pumpen .14 H und .16 H ist ein 3-Achser Fahrzeug erforderlich.
Abbildungen enthalten Sonderausstattungen.

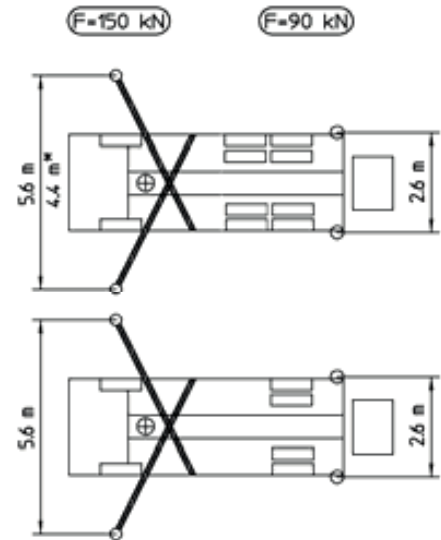
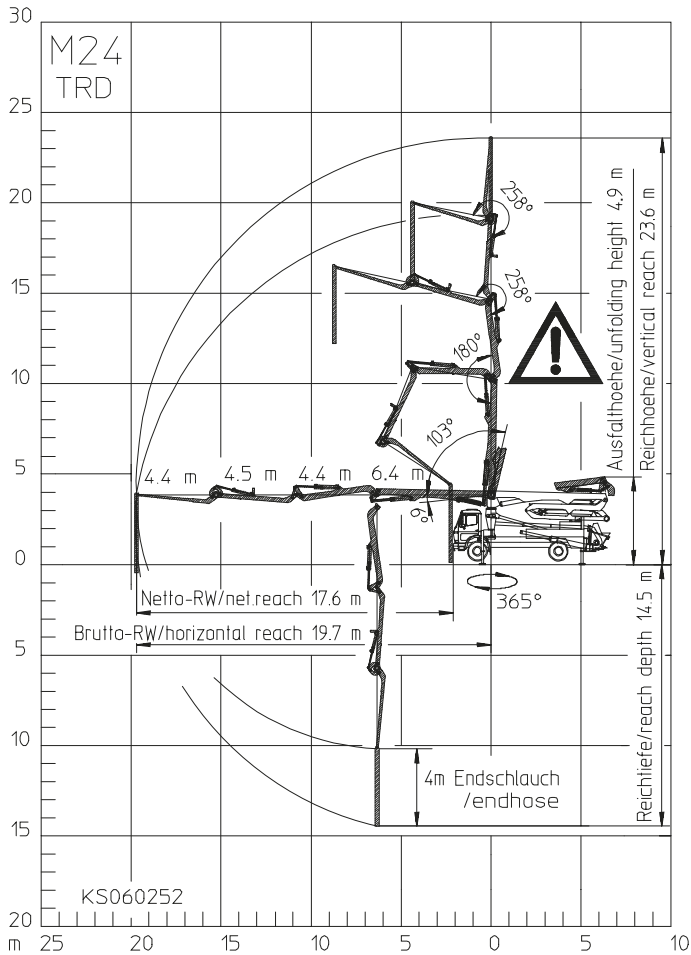
Technische Daten

| Verteilmast M 24-4 | | | |
|--------------------|--------|---|--------|
| Anzahl Arme | | | 4 |
| Reichhöhe | m | | 23,6 |
| Reichweite | brutto | m | 19,7 |
| | netto | m | 17,6 |
| Reichtiefe max. | m | | 14,5 |
| Ausfalhöhe | m | | 4,9 |
| Länge Endschlauch | m | | 4 |
| Faltungsart | | | ZR |
| Förderleitung | | | DN 125 |

| Pumpe | | BSF | .09 H | .11 H | .11 H LS | .16 H |
|--------------|----------------|-------------------|-------|-------|----------|-------|
| Stangenseite | Fördermenge | m ³ /h | - | - | - | 160 |
| | Förderdruck | bar | - | - | - | 85 |
| | Hübe | 1/min. | - | - | - | 31 |
| Bodenseite | Fördermenge | m ³ /h | 90 | 110 | 110 | 108 |
| | Förderdruck | bar | 78 | 78 | 85 | 130 |
| | Hübe | 1/min. | 26 | 32 | 27 | 21 |
| | Förderzylinder | Ø mm | 230 | 230 | 250 | 230 |
| | Hub | mm | 1400 | 1400 | 1400 | 2100 |

*) Förderleitung Verteilmast max. 85 bar.
Alle Daten max. theoretisch.

Reichweitendiagramm, Abstützung



* abhängig vom Chassis
Abmessungen sind konfigurationsabhängig.



Bereich in dem nicht mit dem
Endschlauch gearbeitet werden darf.

Lieferumfang Serie

| |
|--|
| Abstützplatten (4 x) in Magazin (2 x) offen |
| Anschluß zur Wassertankbefüllung |
| Anschlüsse für Noteinspeisung (Mast) |
| Aufstieg links und rechts, verzinkt, erste Stufe klappbar |
| Automatische Rührwerksfunktion abhängig von Pumpenanwendung |
| Bedienstelle am Trichter zur Entleerung der Wasserleitung |
| Bergeöse |
| Betontrichter mit Rührwerk |
| Betriebsanleitung zertifiziert (1 x Papier, 1 x CD-ROM), Ersatzteil-Listen |
| Bordwerkzeug inkl. Standardzubehör |
| CAN-Bus System |
| Endschlauch 4,0 m DN 125 5,5" |
| Ergonic 2.0 |
| Ergonic Pump System (EPS) incl. Ergonic Output Control (EOC) |
| Ersatzhydraulikschlauch im Schlauchpaket |
| Fahrzeughupe über Pilztaster am Trichter |
| Fett-Zentralschmierung Trichter |
| Funkfernsteuerung mit Ergonic Grafik Display (EGD-RC) |
| Förderkolben "Standard" |
| Förderzylinder verchromt |

| |
|--|
| Gelenkwelle wartungsfrei |
| Geschweißter Trichtergrill |
| Klappbogen mit Reinigungsöffnung |
| Lackierung: 3-farbig Putzmeister Standard |
| LED Beleuchtung Pumpe/Wasserkasten |
| Mastablageschalter mit Warneinrichtung Mast nicht in Auflage, RFID |
| Mastbock TRD |
| Pritsche rutschhemmend |
| RSA – automatische Rührwerkssicherheitsabschaltung mit RFID |
| Reinigungsdeckel mit gesichertem Schiebepin |
| Reinigungsschlauch 10m inkl. Halter und Spritzdüse |
| Rührwerk über Funk-u. Ort-Bedienung |
| S-Rohrumschaltung Hase/Schnecke |
| Seitenschlag rechts/links klappbar |
| Spritzschutz starr |
| Spülwasserpumpe 160 l/min 25 bar |
| Verschleißbrille DURO 22 |
| Vollabstützsystem |
| Wasserabgang für Kleinmengen an Trichter |
| Wassertank 880 / 610 l (Kernpumpen abhängig) |
| Zwei Unterlegkeile inklusive Halter |

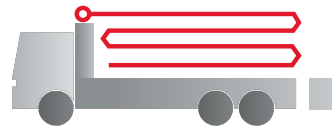
| |
|---|
| Ausstattung Standard Line (in Basismaschine enthalten) |
| Deckverrohrung im Standardqualität |
| Druckluftanschluss hinten |
| Förderleitung (1-Lagen) |
| Gummikragen auf Trichter |
| Hammer- und Kellenhalter |
| Handlauf rechts und links (nicht EWR) |
| LED Beleuchtung der Bedienstellen |
| LED Beleuchtung Modulschrank links und rechts |
| LED Beleuchtung Trichter |
| Lieferscheinbox, Kunststoff |
| Schwammkugelbehälter |
| Verschmutzungsanzeige Hydraulikölfiler auf RGD-RC (Display Funkfernsteuerung) |

Detaillierter Lieferumfang siehe Angebot.
Fragen Sie nach unserem umfangreichen
Optionsangebot.

Autobetonpumpe

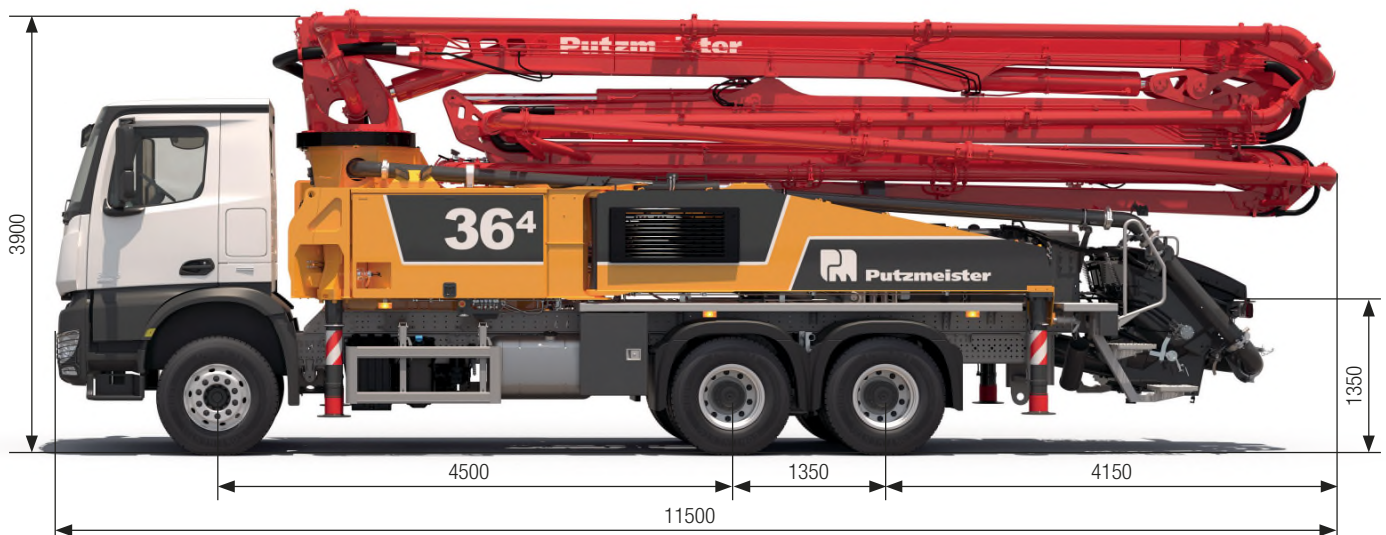
BSF 36-4.16 H

Fördermenge bis 170 m³/h
Förderdruck bis 130 bar*



.16 H LS
.17 i LS

ergonic[®]
inside 3



Hinweis: Serienausführung. Maße und Gewichte je nach Fahrzeug, Pumpe und Ausstattung veränderbar.
Maße in mm, beispielhaft für MB-Actros 3243.
Abbildungen enthalten Sonderausstattungen.

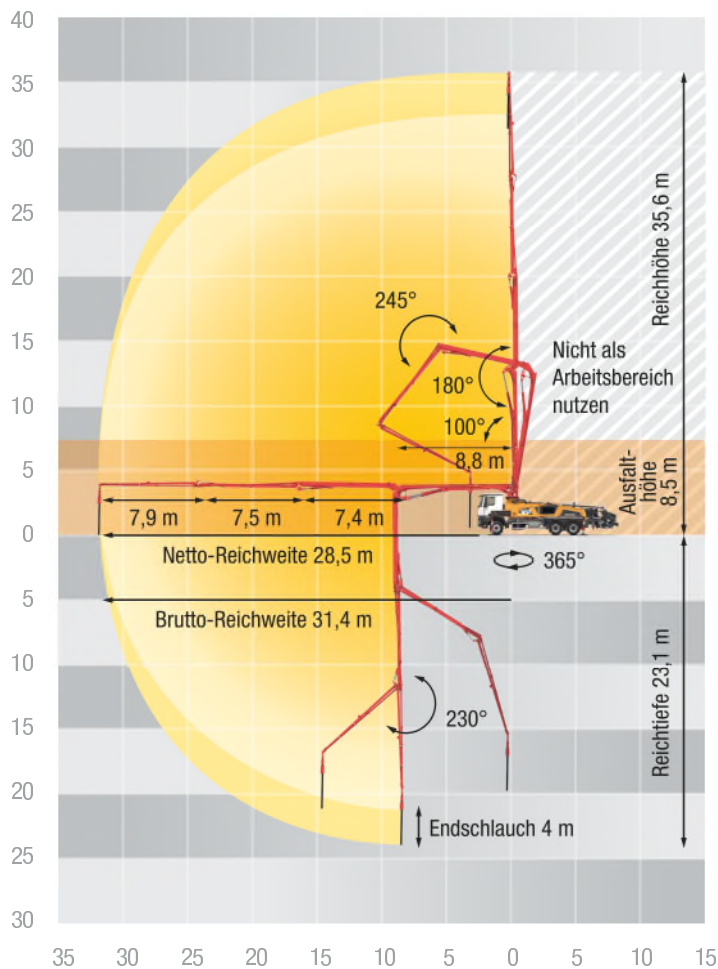
Technische Daten

| Verteilmast M 36-4 | | |
|--------------------|--------|--------|
| Anzahl Arme | | 4 |
| Reichhöhe | m | 35,6 |
| Reichweite | brutto | m 31,4 |
| | netto | m 28,5 |
| Reichtiefe max. | m | 23,1 |
| Ausfalhöhe | m | 8,5 |
| Länge Endschlauch | m | 4 |
| Faltungsart | | Z |
| Förderleitung | | DN 125 |

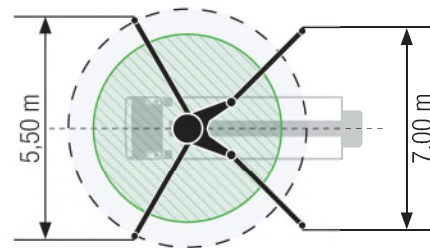
| Pumpe | | BSF | .16 H | .16 H LS | .17 i LS |
|--------------|----------------|-------------------|-------|----------|----------|
| Stangenseite | Fördermenge | m ³ /h | 160 | - | - |
| | Förderdruck | bar | 85 | - | - |
| | Hübe | 1/min. | 31 | - | - |
| Bodenseite | Fördermenge | m ³ /h | 108 | 160 | 170 |
| | Förderdruck | bar | 130 | 85 | 85 |
| | Hübe | 1/min. | 21 | 26 | 27 |
| | Förderzylinder | Ø mm | 230 | 250 | 250 |
| | Hub | mm | 2100 | 2100 | 2100 |

*) Förderleitung Verteilmast max. 85 bar.
Alle Daten max. theoretisch.

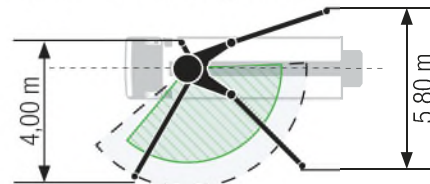
BSF 36-4 Reichweitendiagramm, Abstützung



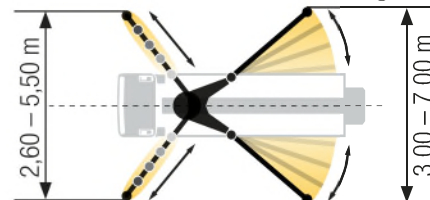
Standard – Vollabstützung



OSS* – Einseitige Abstützung



iSC** – Flexible Abstützung



Abmessungen sind konfigurationsabhängig.
Abstützbreite bezieht sich auf Mitte der Abstützbeine.
Durchmesser Drehteller 270 mm.

* nicht EWR, keine CE-Kennzeichnung
** EWR, CE-Kennzeichnung

Lieferumfang Standard Line

Abstützung

Abstützplatten (4x), in 2 Magazinen
Vollabstützsystem

Steuerungssysteme

EOC 2.0 (Ergonic Output Control)
Ergonic 3 Steuerungssystem
Ergonic Graphic Display 9,7" inkl. Ergonic Diagnose Interface
Funkfernsteuerung mit Display
Rührwerk über Funk- oder Ort-Bedienung

Trichter

Aufstieg links und rechts, verzinkt
Brillenplatte DURO 22
Drehrichtung Rührwerk automatisch, abhängig von der Pumprichtung
Förderzylinder, verchromt
Gummikragen auf Trichter
Klappbogen mit Reinigungsöffnung
Reinigungsdeckel mit gesichertem Schiebepin

Rührwerkssicherheitsabschaltung (RFID)
S-Rohrumschaltung Hase/Schnecke
Zentralschmierung Trichter, elektrisch

Reinigung

Anschluss zur Wassertankbefüllung, beidseitig
Bedienstelle am Trichter zur Entleerung der Wasserleitung
Druckluftanschluss hinten
Reinigungsschlauch 8 m + 2 m inkl. Halter und Spritzdüse
Schwammkugel-Behälter
Wasserhahn am Trichter, für kleine Mengen (1/2")
Wasserpumpe 160 l/min 25 bar
Wassertank 700 l

Förderleitung

Deckverrohrung wie Mast-Förderleitung
Endschlauch 4 m DN125
Förderleitung PROLINE 1000 (1-Lagen)

Sicherheit

Anschlüsse für Noteinspeisung (Mast)
Bergeöse
Handlauf rechts
Pilztaster für Fahrzeughupe, gelb

Beleuchtung

LED Beleuchtung der Bedienstellen
LED Beleuchtung Modulschrank
LED Beleuchtung Pumpe/Wasserkasten
LED Beleuchtung Trichter

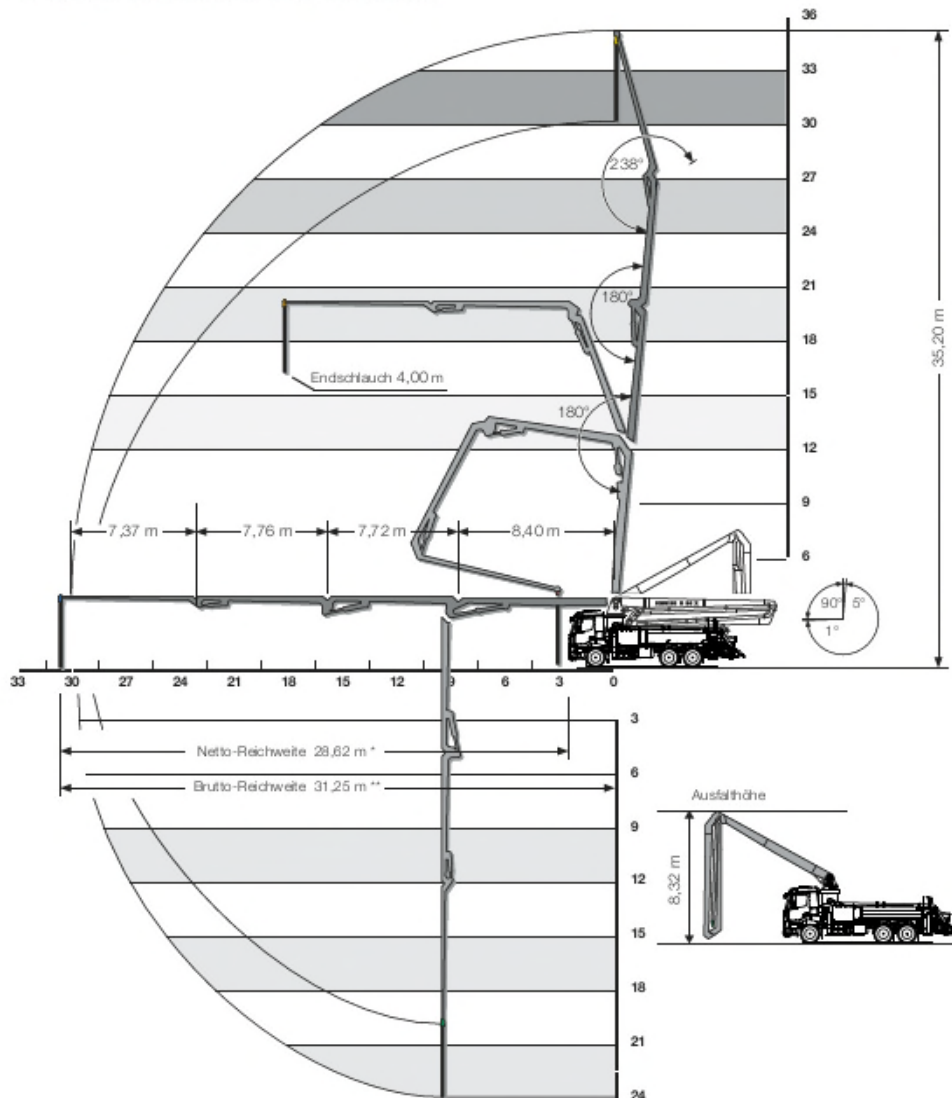
Diverses

Betriebsanleitung und Ersatzteil-Handbuch (1x Papier, 1x CD-ROM)
Bordwerkzeug
Ersatzhydraulikschlauch im Schlauchpaket
Lackierung Putzmeister Standard
Lieferscheinbox, Kunststoff

S 36 X



Arbeitsbereich



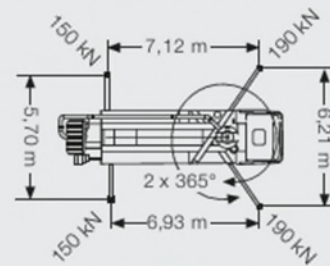
* ab Vorderkante Fahrgestell
 ** ab Mitte Drehschemel

Quelle: SCHWING Stetter

S 36 X Autobetonpumpe

Technische Daten

| Leistung | | | | | | |
|-----------------------------------|-------------------|---------------------------------------|----------------------------|----------------------------|--------------|--------------|
| Pumpenbatterie | | P2023-110/75 | P2023-110/75 | P2023-110/75 | P2025-120/80 | P2025-120/80 |
| Antrieb | l/min | 380 | 535 | 636 | 535 | 636 |
| Förderzylinder | mm | 230 x 2.000 | 230 x 2.000 | 230 x 2.000 | 250 x 2.000 | 250 x 2.000 |
| Fördermenge max. | m ³ /h | 98 | 136 | 161 | 136 | 161 |
| Förderdruck max. | bar | 85 | 85 | 85 | 85 | 85 |
| Hubzahl max. | 1/min | 20 | 27 | 32 | 23 | 27 |
| Betonventil | | M-ROCK (Option: B-ROCK) | M-ROCK (Option: B-ROCK) | M-ROCK (Option: B-ROCK) | B-ROCK | B-ROCK |
| Hydrauliksystem | | | | | | |
| Ausführung | | offenes System | | | | |
| Hydrauliktank | l | 370 | | | | |
| Mast | | 36 R | | | | |
| Förderleitung | | DN 125 | | | | |
| Endschlauchlänge | m | 4,00 (Option: 1,00 + 3,00) | | | | |
| Reichhöhe | m | 35,20 | | | | |
| Reichtiefe | m | 24,00 | | | | |
| Brutto-Reichweite | m | 31,25 (ab Mitte Drehschemel) | | | | |
| Netto-Reichweite | m | 28,62* (ab Vorderkante Fahrgestell) | | | | |
| Anzahl der Mastelemente | | 4 | | | | |
| Höhe der Knickpunkte (abgestützt) | m | 4,00 / 12,40 / 20,10 / 27,90 | | | | |
| Schwenkbereich | | 2 x 365° | | | | |
| Ausfalthöhe | m | 8,32 | | | | |
| Abstützung | | | | | | |
| Abstützbreite vorn | m | 6,21 | | | | |
| Abstützbreite hinten | m | 5,70 | | | | |
| Abstützkräfte vorn | kN | 190 | | | | |
| Abstützkräfte hinten | kN | 150 | | | | |
| Fahrgestelle (Beispiele**) | | Mercedes-Benz Arocs 2740 | MAN TGS 26.360 | | | |
| Achskonfiguration | | 6x4 | | 6x4 | | |
| Radstand | | 4.200 | | 4.200 | | |
| Länge | | 11.205 | | 11.235 | | |
| Sonstiges | | | | | | |
| Wassertank | l | 420 (Option: 610 l Wassertank hinten) | | | | |



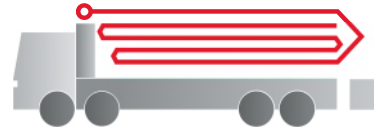
*abhängig vom Fahrgestell **Aufbau auf andere Fahrgestelle möglich

Quelle: SCHWING Stetter

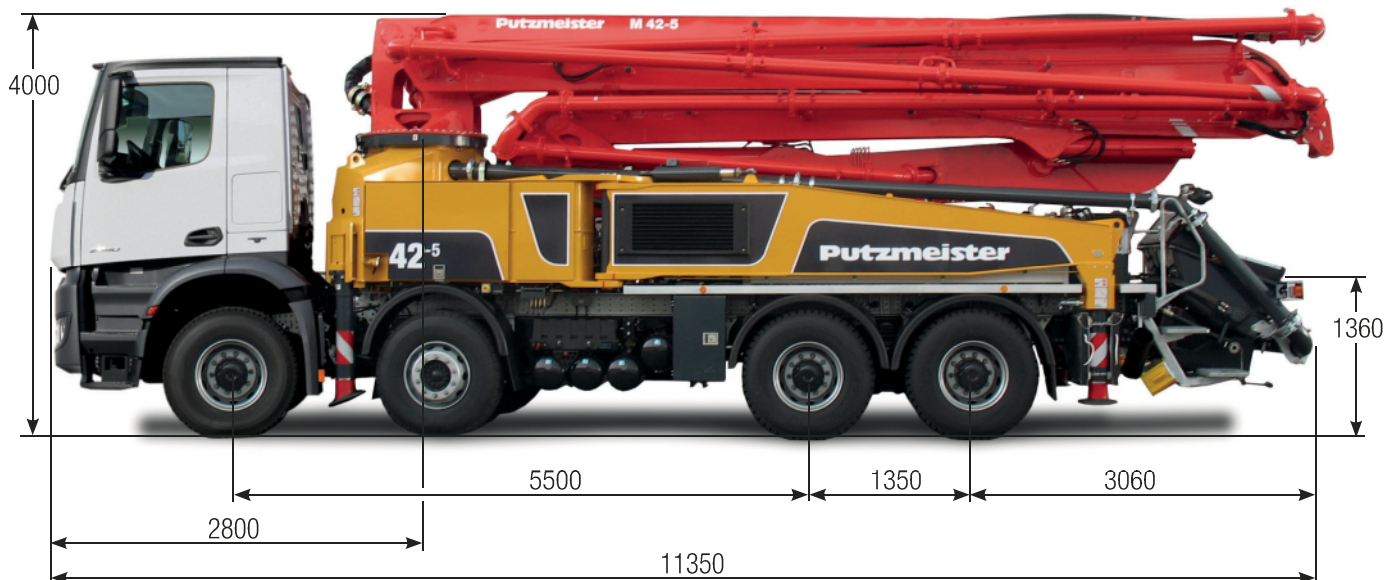
Autobetonpumpe

BSF 42-5.16 H

Fördermenge bis 170 m³/h
Förderdruck bis 130 bar*



.16 H LS
.17 i LS



Hinweis: Standardausführung. Maße und Gewichte je nach Fahrzeug. Pumpe und Ausstattung veränderbar.
Maße in mm, beispielhaft für MB Actros 3241, Euro 5.
Abbildungen enthalten Sonderausstattungen.

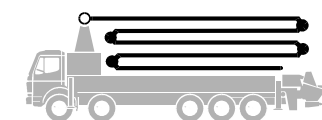
Technische Daten

| Verteilmast M 42-5 | | |
|--------------------|--------|--------|
| Anzahl Arme | | 5 |
| Reichhöhe | m | 41,6 |
| Reichweite | brutto | m 37,3 |
| | netto | m 34,5 |
| Reichtiefe max. | m | 31,0 |
| Ausfalthöhe | m | 8,6 |
| Länge Endschlauch | m | 4 |
| Faltungsart | | RZ |
| Förderleitung | | DN 125 |

| Pumpe | | BSF | .16 H | .16H LS | .17 i LS |
|--------------|----------------|-------------------|-------|---------|----------|
| Stangenseite | Fördermenge | m ³ /h | 160 | - | - |
| | Förderdruck | bar | 85 | - | - |
| | Hübe | 1/min. | 31 | - | - |
| Bodenseite | Fördermenge | m ³ /h | 108 | 160 | 170 |
| | Förderdruck | bar | 130* | 85 | 85 |
| | Hübe | 1/min. | 21 | 26 | 27 |
| | Förderzylinder | Ø mm | 230 | 250 | 250 |
| | Hub | mm | 2100 | 2100 | 2100 |

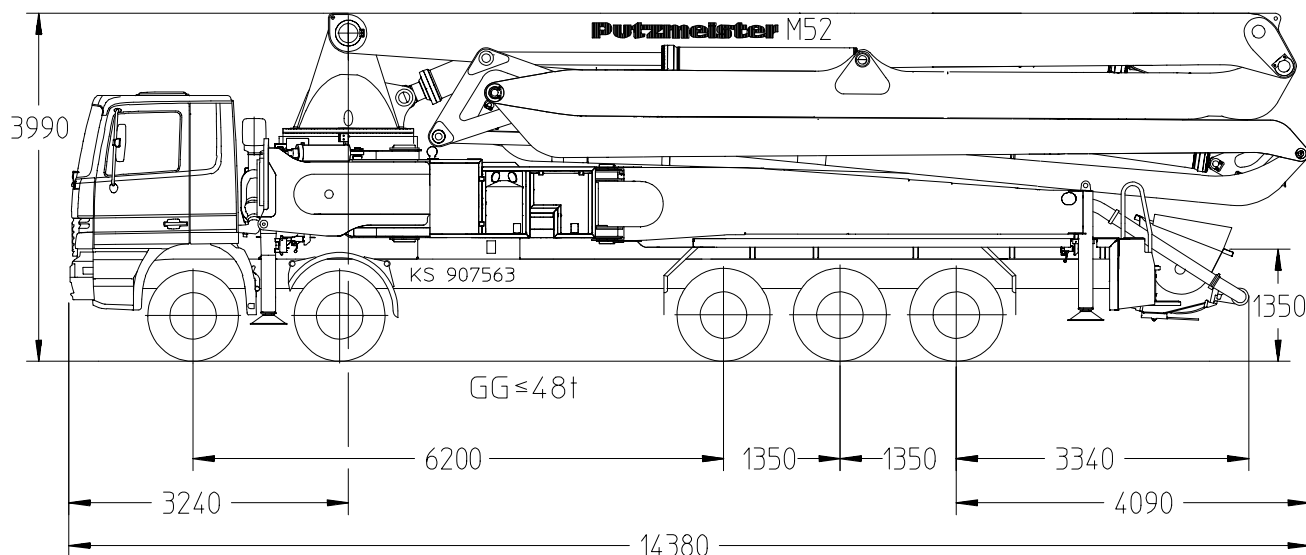
*) Förderleitung Verteilmast max. 85 bar.
Alle Daten max. theoretisch.

Autobetonpumpe **BSF 52-5.16 H**



.16 H LS
.20 H

Fördermenge bis 200 m³/h
Förderdruck bis 130 bar*



Hinweis: Standardausführung. Maße und Gewichte je nach Fahrzeug, Pumpe und Ausstattung veränderbar.
Maße in mm, beispielhaft für MB-Actros 5050

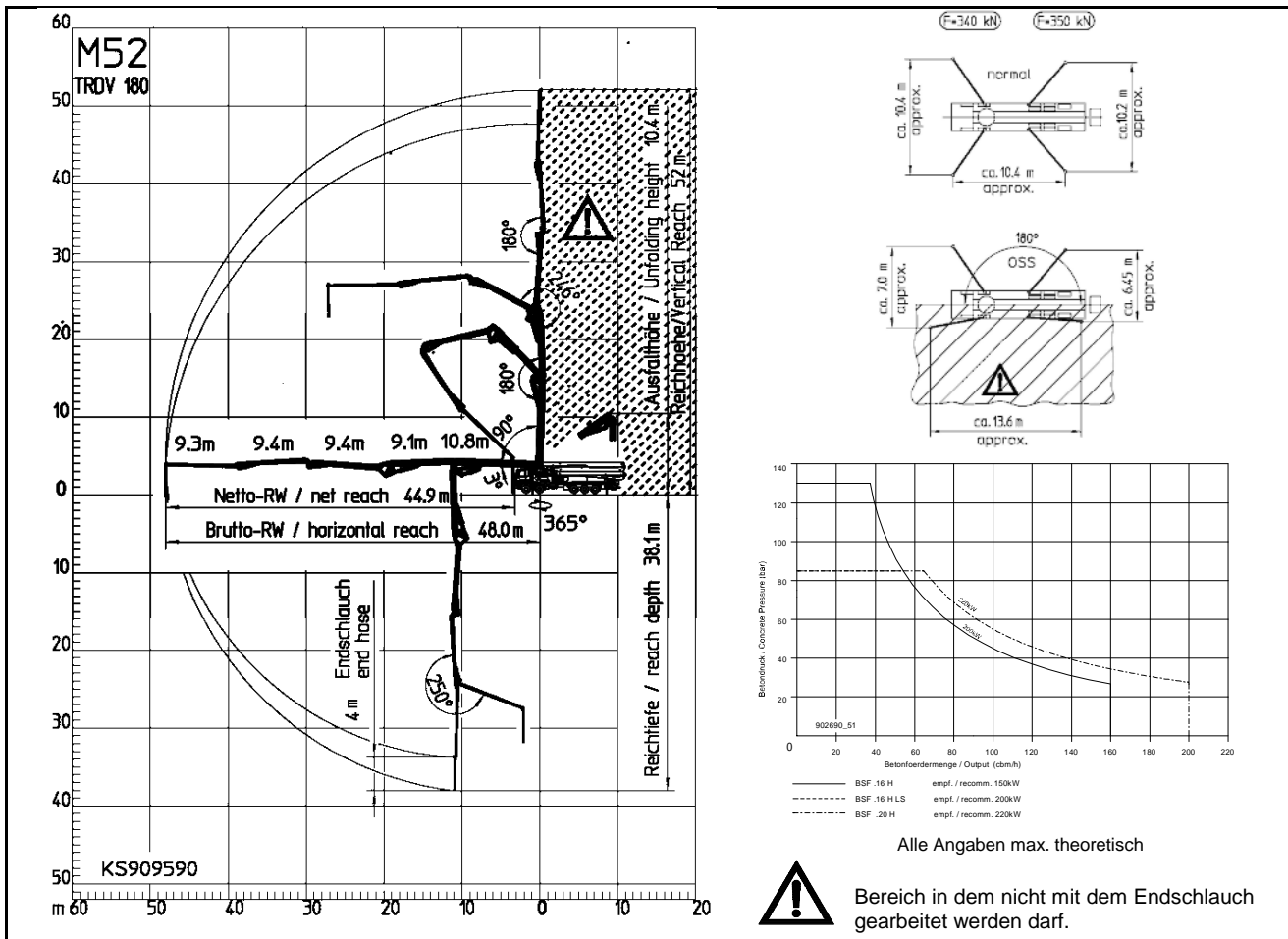
Technische Daten

| Verteilmast M 52-5 | | | |
|--------------------|--------|---|--------|
| Anzahl Arme | | | 5 |
| Reichhöhe | m | | 52.0 |
| Reichweite | brutto | m | 48.0 |
| | netto | m | 44.9 |
| Reichtiefe max. | m | | 38.1 |
| Ausfalthöhe | m | | 10.4 |
| Länge Endschlauch | m | | 4 |
| Faltungsart | | | Z |
| Förderleitung | | | DN 125 |

| Pumpe | | BSF .16 H .16H LS .20 H | | | |
|-------------------|----------------|-------------------------|-------------------|------|------|
| | | Fördermenge | m ³ /h | 160 | - |
| Stangen- seite | Förderdruck | bar | 85 | - | - |
| | Hübe | 1/min. | 31 | - | - |
| | Fördermenge | m ³ /h | 108 | 160 | 200 |
| Boden- seite | Förderdruck | bar | 130 | 85 | 85 |
| | Hübe | 1/min. | 21 | 26 | 26 |
| | Förderzylinder | ∅ mm | 230 | 250 | 280 |
| | Hub | mm | 2100 | 2100 | 2100 |

*) Förderleitung Verteilmast max. 85 bar.
Alle Daten max. theoretisch

Reichweitendiagramm, Abstützung, Leistungsdiagramm



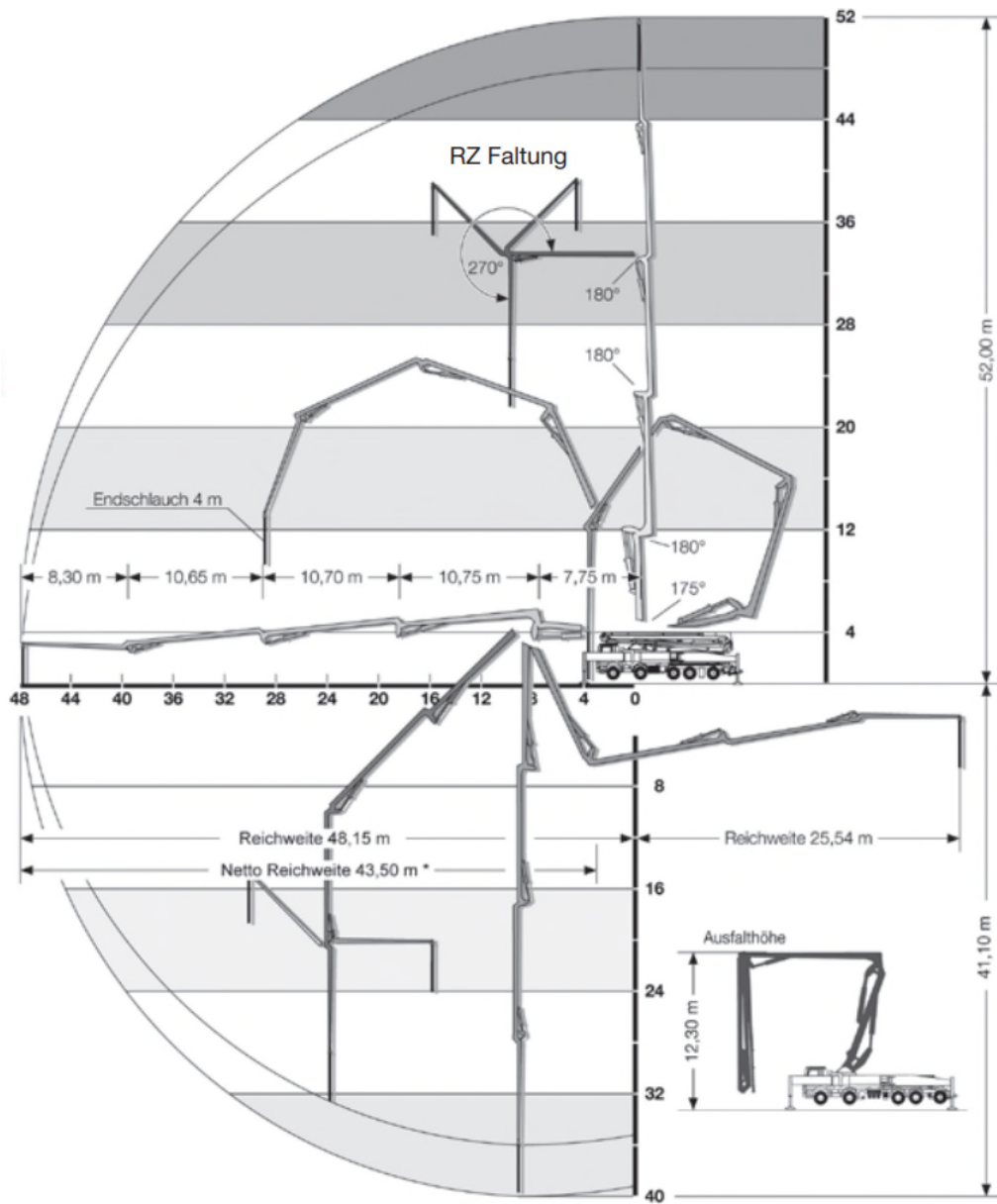
Lieferumfang Serie

| | |
|---|--|
| Abschleppöse | Gelenkwelle wartungsfrei |
| Abstützplatten (4x) in Magazin (2x) offen | Gummikragen auf Trichter |
| Anschlüsse für Noteinspeisung (z.B. optional m. Dynajet 350+) | Kabelfernsteuerung mit 40m Kabel ohne Display |
| Arbeitsscheinwerfer zur Ausleuchtung Trichter, abnehmbar | Lackierung: Armpaket RAL3020 verkehrsrot |
| Beleuchtung Modulschrank | Lackierung: Pumpe MB 1227 chromgelb |
| Betonierstop bei Leerlaufdrehzahl | Mastbock TRDV |
| Betontrichter RS 900 mit Rührwerk | Mastrückleuchte 24 Volt |
| Betriebsanleitung zert. (1xPapier, 1xCD ROM), Ersatz Listen | OSS Einseiten-Betrieb |
| Bordwerkzeug inkl. Standardzubehör | Pendelplatten |
| C Rohranschluß zur Wassertankbefüllung | Pritsche rutschhemmend |
| Diagnose-Schnittstelle | Rohrablage auf Stützbein |
| Endschlauch 4,0 m DN 125 5,5" | Rührwerk- und Wasserpumpe über Funk-u. Ort-Bedienung |
| Ergonic Graphic Display (EGD) mit Maschinen-Fehlermanagement | Spritzschlauch 10 m incl. Halter |
| Ergonic Pump System (EPS) incl. Ergonic Output Control (EOC) | Spritzschutz klappbar |
| Ergonic TeleService (ETS) nur mit EPS, ohne SIM Karte | Spülwasserpumpe 160 l/min 25 bar |
| Ersatzhydraulikschlauch im Schlauchpaket | S-Rohrumschaltung Hase/Schnecke |
| Fettzentralschmierleiste Trichter | Teleservice (ETS) |
| Förderkolben "Kompakt" | Verbindung der Dieseltanks |
| Förderkolben "Single" | Verschleißbrille DURO 22 |
| Förderleitung (2-Lagen) PM2520, am Armpaket | Wasserabgang für Kleinmengen an Trichter (1/2") |
| Förderzylinder verchromt | Wassertank 600l links, Dieseltank rechts in Stützbein hinten |
| Funkfernsteuerung proportional mit Display | |

Detaillierter Lieferumfang siehe Angebot.

Fragen Sie nach unserem umfangreichen Optionsangebot.

S 52 SX



Quelle: SCHWING Stetter

Technische Daten

Leistung

| | | |
|------------------|-------------------|---------------|
| Pumpenbatterie | | P 2525-120/85 |
| Antrieb | l/min | 636 |
| Förderzylinder | mm | 250 x 2.500 |
| Fördermenge max. | m ³ /h | 162 |
| Förderdruck max. | bar | 85 |
| Hubzahl max. | 1/min. | 22 |
| Betonventil | | B-ROCK |

Hydrauliksystem

| | | |
|---------------|---|----------------|
| Ausführung | | offenes System |
| Hydrauliktank | l | 825 |

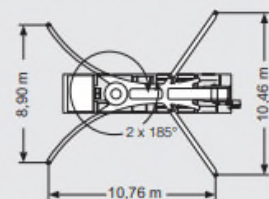
Mast

52 RZ

| | | |
|-----------------------------------|---|---------------------------------------|
| Förderleitung | | DN 125 |
| Endschlauchlänge | m | 4,00 (Option: 1,00 + 3,00) |
| Reichhöhe | m | 52,00 |
| Reichtiefe | m | 41,10 |
| Reichweite | m | 48,15 |
| Netto-Reichweite | m | 43,50 (ab Vorderkante der Abstützung) |
| Anzahl der Mastelemente | | 5 |
| Höhe der Knickpunkte (abgestützt) | m | 3,80 / 11,60 / 22,30 / 33,00 / 43,70 |
| Schwenkbereich | | 2 x 185° |
| Ausfalthöhe | m | 12,30 |

Abstützung

| | | |
|----------------------|----|-------|
| Abstützbreite vorn | m | 8,90 |
| Abstützbreite hinten | m | 10,46 |
| Abstützkräfte vorn | kN | 340 |
| Abstützkräfte hinten | kN | 300 |



Quelle: SCHWING Stetter



* Technische Änderungen vorbehalten.

Pumpeinheit

| | | HP18o8ECX |
|------------------------------------|-------------------|-------------|
| Max. theor. Fördermenge | m ³ /h | 180 |
| Max. Förderdruck | bar | 83 |
| Förderzylinder (Durchmesser x Hub) | mm | 260 x 2100 |
| Trichterkapazität | l | 600 |
| Ölkreislauf | | geschlossen |

ASC gehört zur Serienausstattung.

CARBOTECH für weniger Gewicht, mehr Reichweite und höhere Festigkeit.

Gesamtmaschinenlänge unter 13,5 m.

Steuerung

Smartronic Gold

- Smartronic Gold
- ASC Advanced Stability Control
- Automatische Motordrehzahlanpassung
- Anfahr- und Bremsrampen der Förderzylinder
- LCD Monitor
- Betriebsstunden- und Fördermengenzähler
- Pumpenmanagement
- Maschinendiagnosesystem
- Nahbedienung in Trichternähe

ASC wird serienmäßig geliefert.



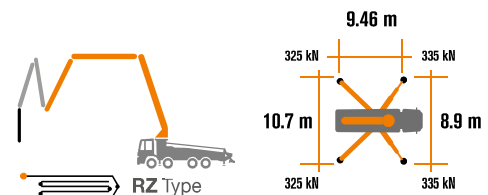
Die automatische und ständige Überprüfung des Maschinenschwerpunkts ermöglicht maximale Sicherheit beim Bewegen des Masts und die maximal mögliche Abdeckung des Arbeitsbereichs, auch bei reduzierter Abstützfläche.



MBE
Maximum
Boom Extension
Control



Automatic
RPM
Management



Verteilmast

| | | B5RZ 53/48 |
|---------------------------------|----|------------|
| Förderleitungsdurchmesser | mm | 125 |
| Max. Reichhöhe | m | 52.1 |
| Max. Reichweite (von Drehachse) | m | 47.1 |
| Horizontale Reichweite (netto) | m | 43.8 |
| Notwendige Ausfalthöhe | m | 13.9 |
| Anzahl der Mastsegmente | | 5 |
| Öffnungswinkel Mastsegment 1 | | 90° |
| Öffnungswinkel Mastsegment 2 | | 180° |
| Öffnungswinkel Mastsegment 3 | | 180° |
| Öffnungswinkel Mastsegment 4 | | 255° |
| Öffnungswinkel Mastsegment 5 | | 210° |
| Schwenkwinkelbereich | | +/-270° |
| Endschlauchlänge | m | 3 |



CARBOTECH K53H

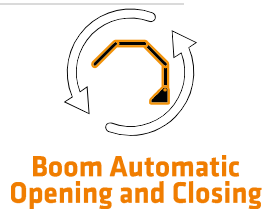
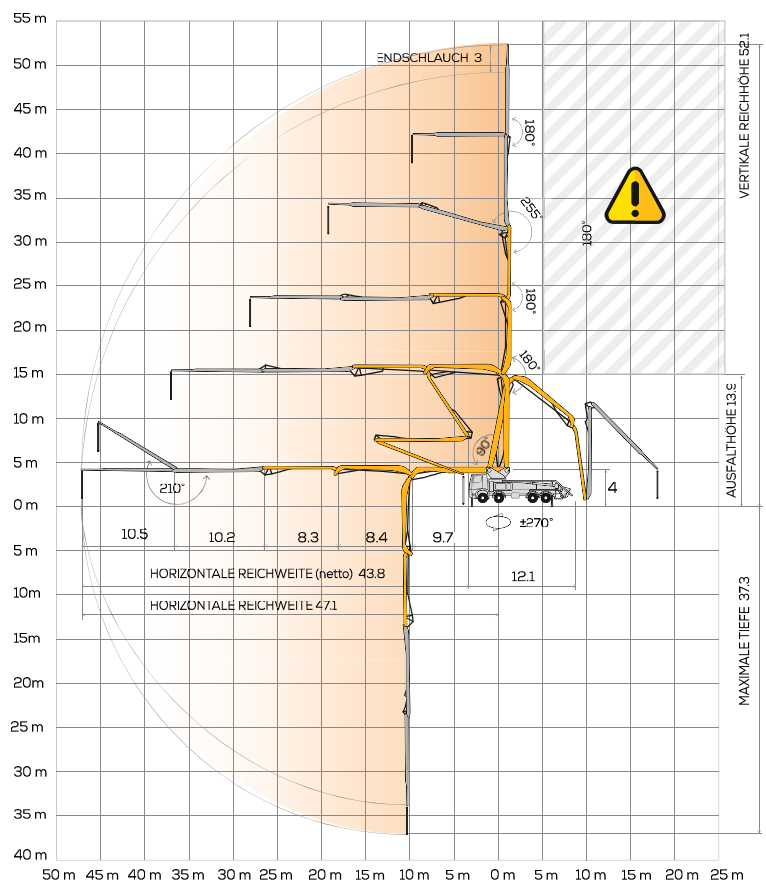
Serienausstattung

- Verteilmast B5RZ 53/48 mit 5 Segmenten in RZ-Faltung, Mastverrohrung DN125
- Segmente 1 bis 3 aus hochfestem Feinkornbaustahl
- Segmente 4 bis 5 aus Verbundwerkstoff CIFA CARBOTECH
- Aufbau auf Fahrgestellen mit 4 oder 5 Achsen
- Zweistufige Teleskopbeine vorne und ausschwenkbaren Stützbeine hinten
- Sicherheitsvorrichtung beim Öffnen des Trichtergrills
- Pumpereinheit HP1808ECX mit geschlossenem Ölkreislauf, 10" S-Rohr
- 2 Proportionalfunkfernsteuerungen
- Zweilagenerrohrung CIFA LLT aus hochfestem Stahl und Hartmetalleinsätzen am Mast
- Zweilagenerrohrung CIFA LLH aus hochfestem Stahl und Hartmetalleinsätzen am Unterbau
- Brillenplatte und Verschleißring aus Hartmetall
- Rüttlerfernbedienung
- Fettzentralschmierung für Pumpe und Rührwerk
- Automatische Schmierung der Förderkolben
- Rücklicht am Trichter
- Reinigungszubehör
- Trichterabdeckung aus Glasfaserverbundwerkstoff oder Aluminium
- Niederdruckwasserpumpe (50 bar – 50 l/min)

Sonderausstattung

- Smartronic Advanced:** ergänzt die Smartronic Gold Funktionen um ASC2.0, ABC-Mastdämpfungssystem (Antibouncing), Autom. Aus- und Einfalten des Verteilmastes, Fernbedienung mit Display
- Hochdruckwasserpumpe (120 bar - 28 l/min)
- Druckluftkompressor zur Reinigung der Rohrleitungen
- Zentralschmierung für den Verteilmast
- Druckluftleitung am Verteilmast
- Separates Notfallset zur motorunabhängigen Steuerung von Pumpereinheit, Mast und Wasserpumpe
- Beton-Stopp-Ventil
- Rückfahrkamera
- Proportionalfunkfernsteuerung mit Display
- Große Auswahl an Farben zur individuellen Gestaltung von Kundenwünschen
- *Über 100 Optionen verfügbar, siehe Broschüre „Sonderausstattung für Autobetonpumpen“

Verteilmast B5RZ 53/48



Carbotech Video

Smartronic Video



CIFA S.p.A. / Via Stati Uniti d'America, 26 / 20030 SENAGO (MI) / ITALY
Tel. +39 02 990 131 / sales@cifa.com



cifa.com



K53H_DEU_1121

Betriebsanleitung

für Bediener und Instandhaltungspersonal

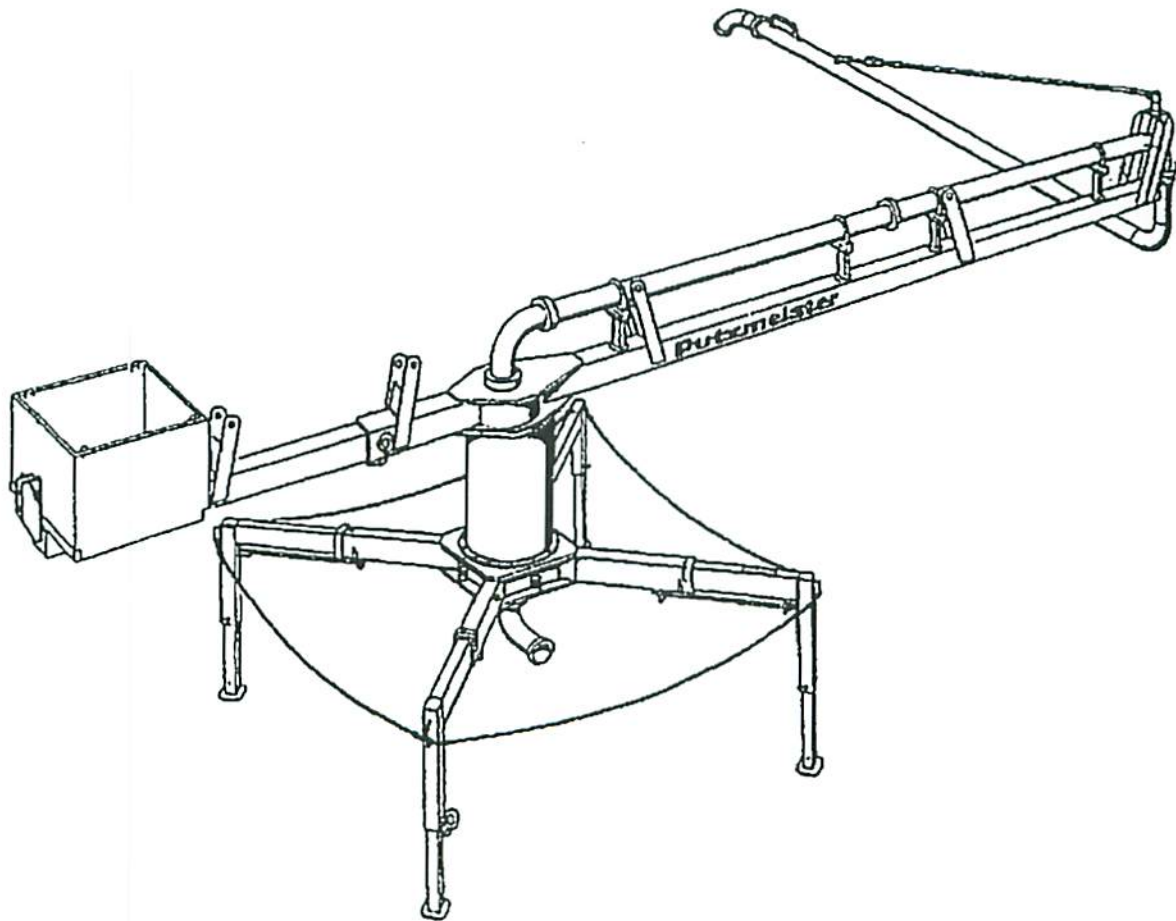
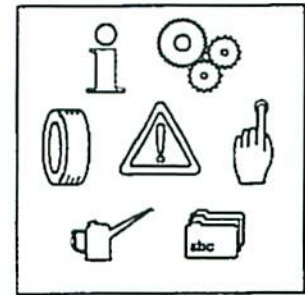
immer beim Rundverteiler aufbewahren

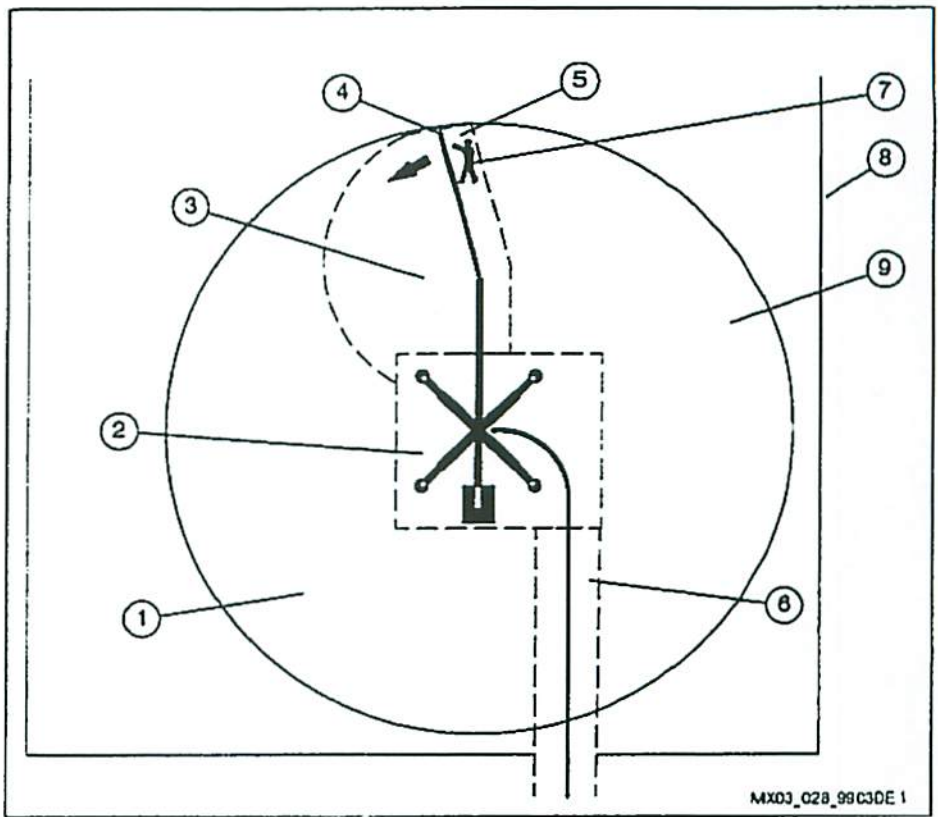
Rundverteiler

RV 10

Nummer

Nummer ergänzen





| Pos. | Bezeichnung | Erläuterung | |
|------|----------------------------|--|--|
| 1 | Arbeitsbereich Einsatz | Fläche mit einem Radius von der Reichweite des Rundverteilers (Schwenkbereich) | |
| 2 | Gefahrenbereich | Stützbeine - und füße | Quetschgefahr |
| 3 | | zwischen Arm 1 und Arm 2 | Quetschgefahr |
| 4 | | Einbringstelle | Verletzungsgefahr beim Anpumpen, Pumpen und Reinigen |
| 5 | | in der Umgebung der Verteilerarme | Verletzungsgefahr bei platzender Förderleitung |
| 6 | | in der Umgebung der Förderleitung | Verletzungsgefahr bei platzender Förderleitung |
| 7 | Arbeitsplatz Bediener | an der Spitze von Arm 2 des Rundverteilers | |
| 8 | Bauwerk | Beispiel | |
| 9 | Fläche, die betoniert wird | Beispiel | |